

Mochila Weeky



MATERIAL



- Tela exterior (55 x 140 cm aprox.)
- Tela exterior tipo polipiel para la base (30 x 45 cm aprox.)
- Tela interior o de forro (65 x 140 cm aprox.)
- 2,6 m de cinta de mochila de 3 cm
- 2 reguladores de mochila de 3 cm
- 0,5 m de cinta de mochila de 2 cm
- Cierre de mochila de plástico de 2 cm
- 1m de cuerda
- 1 cierre cordón de plástico
- 2 topes de cordón (no es necesario)

Bolsillo delantero

PIEZA D

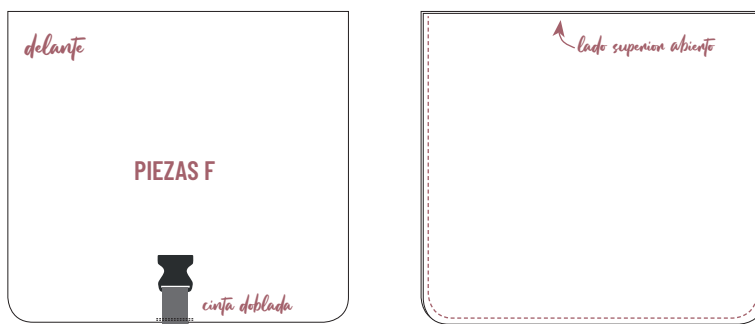
Cosemos con costura recta enfrentando caras buenas por la parte superior (lado más largo), volteamos y hacemos una costura de asentamiento.



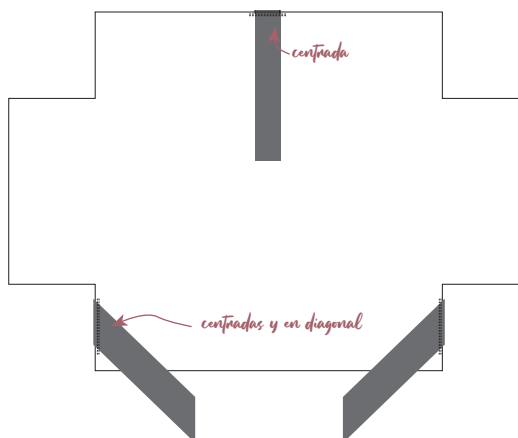
Cosemos la solapa y los cierres de la base

PIEZA F y A

Solapa de cierre (F): cosemos la cinta de 2cm de ancho (10 cm) junto con el cierre (encaramos lado bueno del cierre con el lado bueno de la tela). Después enfrentamos las dos piezas F (caras buenas), cosemos la solapa dejando el lado superior abierto, hacemos unos piquetes en las esquinas, giramos la tela y asentamos la costura.



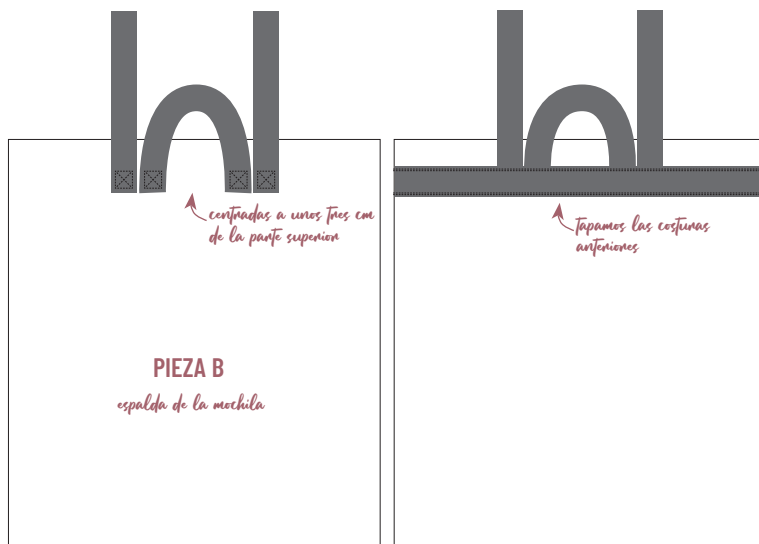
Base (PIEZA A): Cosemos la cinta de 2cm (40 cm) suelta sin cierre en las marcas, en esta cinta irá la otra parte del cierre, pero será regulable y quedará la cinta abierta. Cosemos también en la base la cinta de 3cm que será la parte regulable de las asas de mochila (10 cm a cada lado) en diagonal como en el dibujo. Las tres cintas las cosemos bien al filo de la tela y en la cara buena.



Cosemos las asas de mochila

PIEZA B

Cosemos una asa doblada de 30 cm (cinta de 3cm) y justo a cada lado cosemos las cintas (de 3cm) de 90 cm a unos 2-3cm del borde superior. Encima de estas cosemos una cinta para tapar esas costuras (esta cinta puede ser tanto la de asa de mochila como si quieres hacer una cinta de la misma tela o alguna combinando).

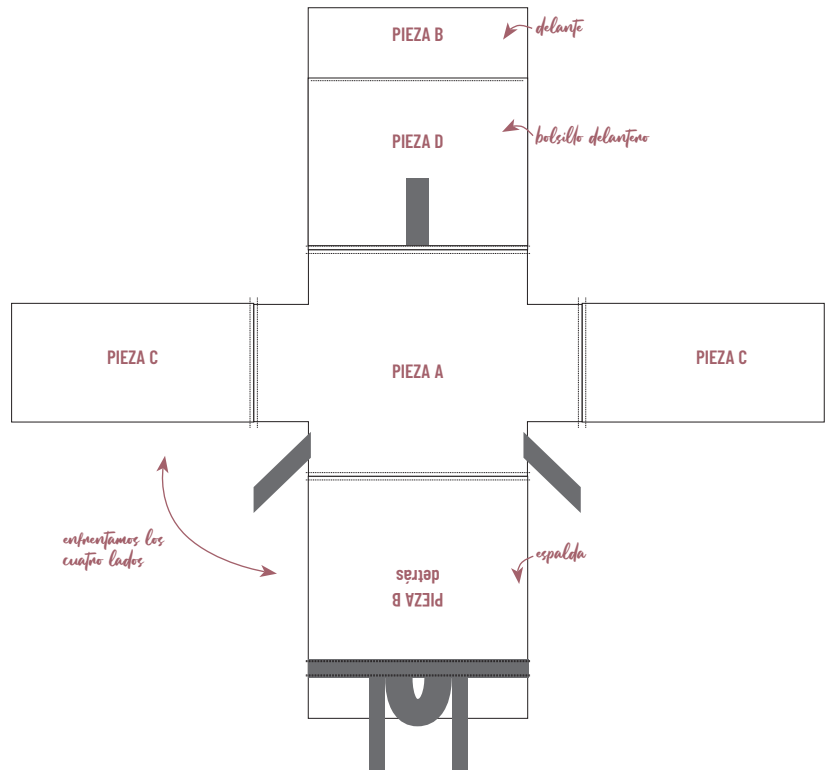
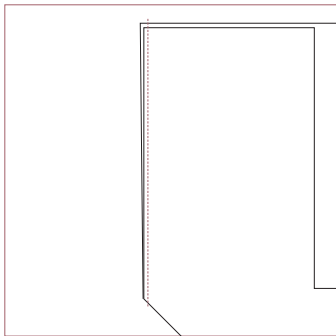


Unimos todas las piezas exteriores

PIEZA A, B, C y D

Unimos la base con el bolsillo frontal D, las partes delanteras y traseras (B) y los laterales (C). Una vez cosidas nos tiene que quedar una cruz.

Cosemos enfrentando todos los lados (caras buenas de la tela) para que nos quede ya el saco exterior terminado al darle la vuelta.

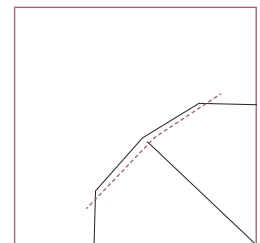
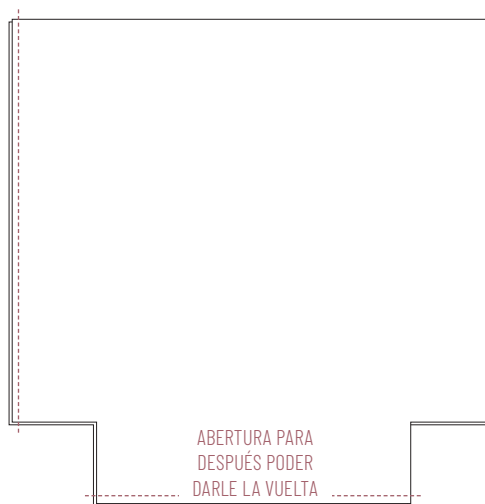


Fo interior

PIEZAS G

Unimos por los laterales y la parte de abajo dejando un hueco para después poder darle la vuelta.

Cosemos también la parte de abajo para darle forma la base de la mochila.



COSEMO LOS PICOS PARA HACER LA BASE DE LA MOCHILA

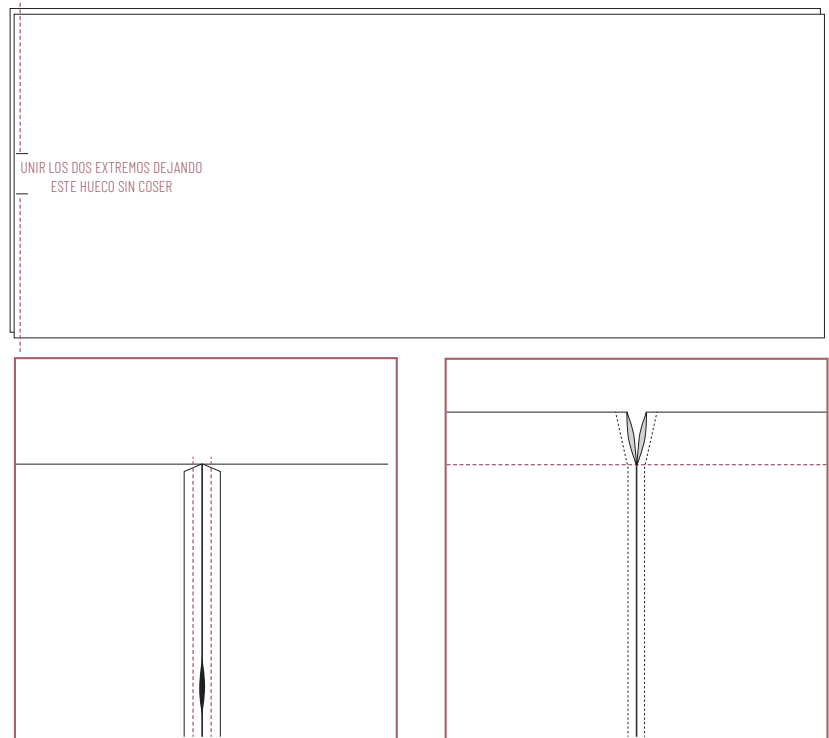
Cierre tipo saco

PIEZA E

Unimos los dos extremos cortos enfrentado la cara buena de la tela. Unimos todo ese lado dejando un hueco justo en el centro de 4 cm.

Abrimos bien esa costura y cosemos a ambos lados, dejando así justo en el centro el hueco por donde pasará la cuerda.

Doblamos esta pieza por la mitad y cosemos a 2 cm para hacer el canal por donde pasará la cuerda.



Montar todas las piezas

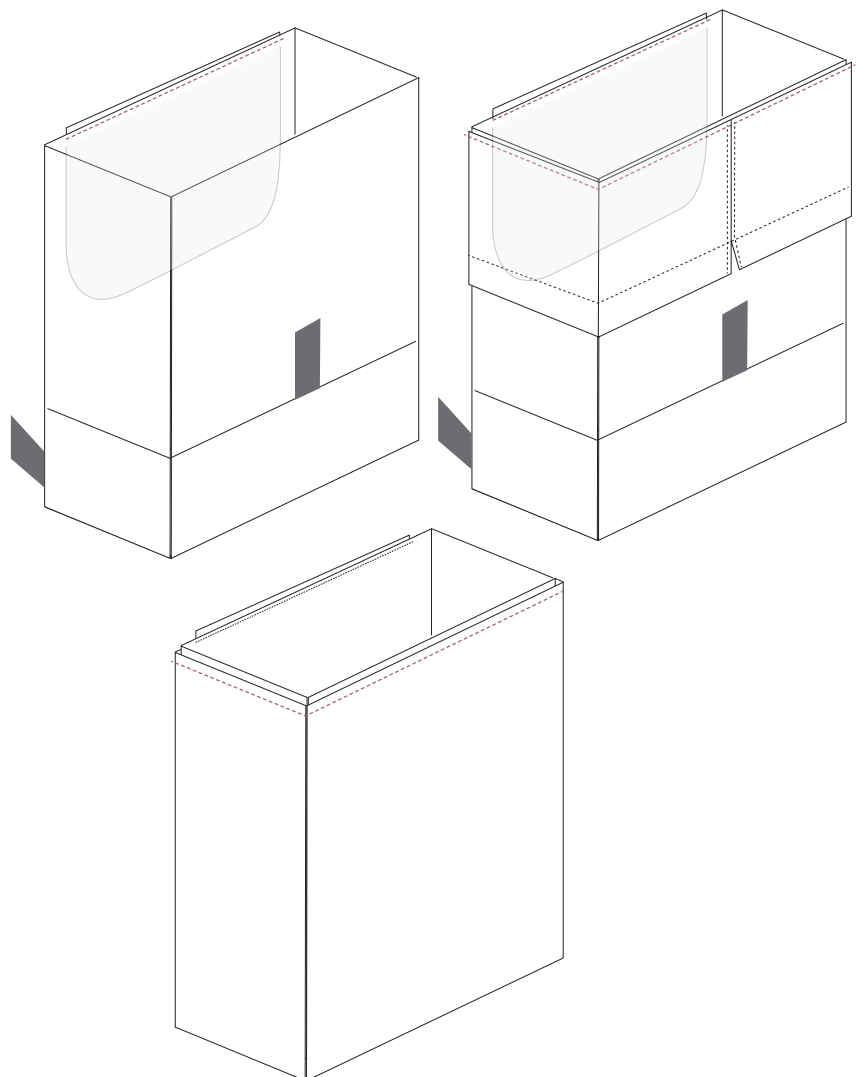
Damos la vuelta al exterior, enganchamos con agujas las asas hacia abajo para poder unir las cuatro piezas (exterior, solapa, cierre saco e interior).

En la parte trasera centramos la solapa alineandola al borde superior y cosemos al borde.

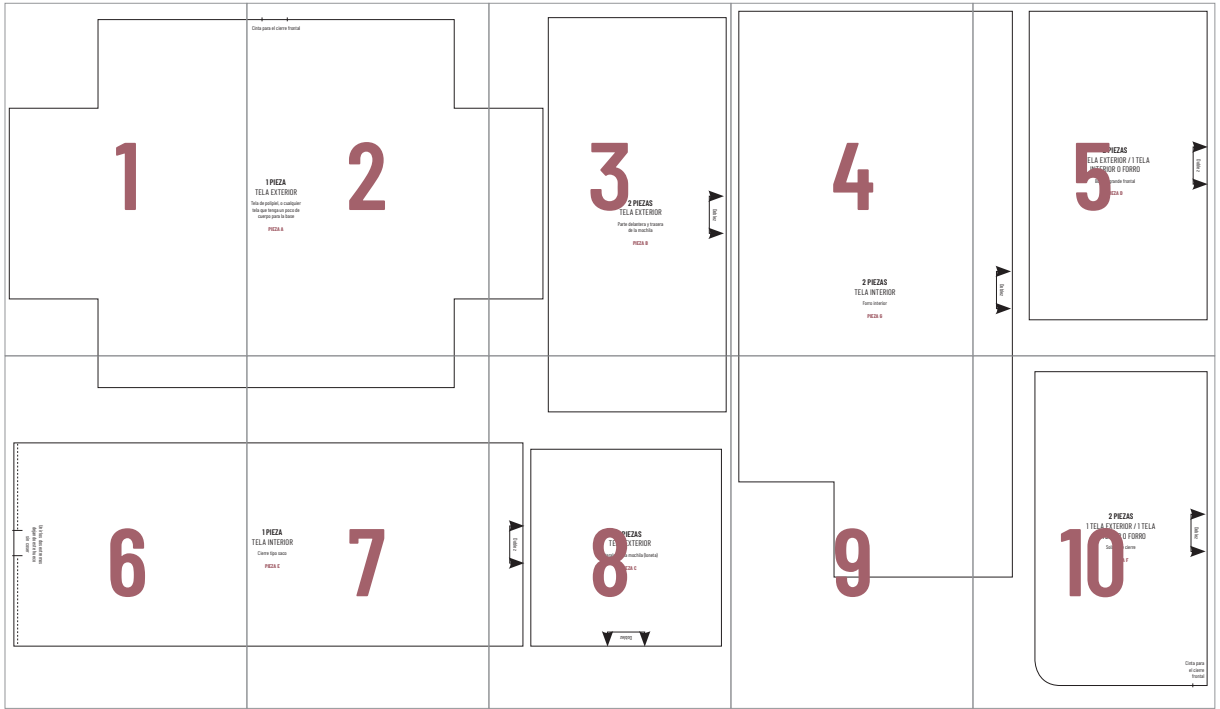
Colocamos en la parte superior el cierre saco centrando el agujero de la cuerda en el centro delantero.

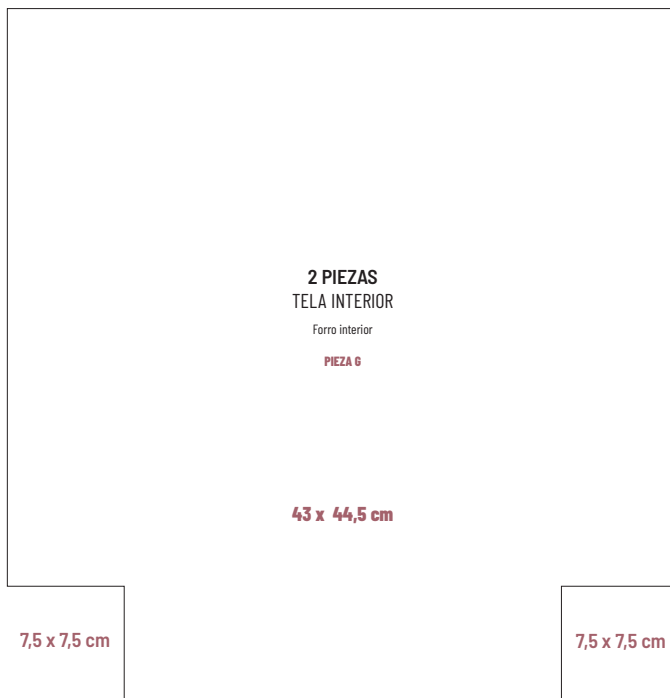
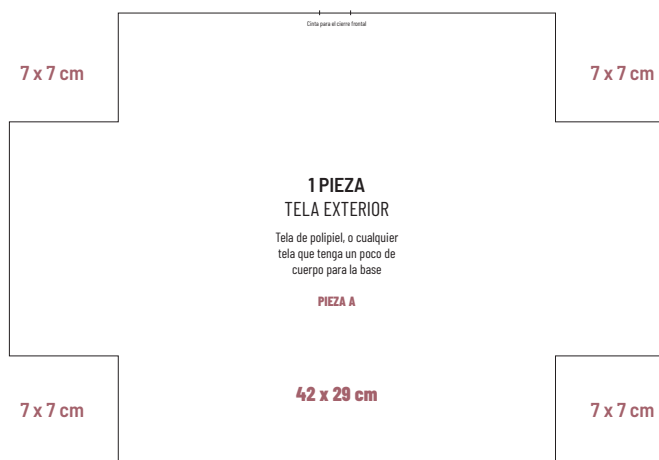
Lo insertamos todo dentro del saco interior, enfrentando lados buenos y cosemos todos el contorno superior a 1cm de margen de costura para enganchar bien todas las piezas.

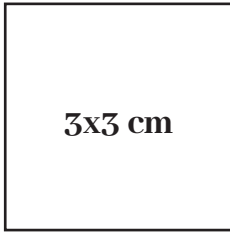
Damos la vuelta por el hueco que hemos dejado y cerramos la abertura por la que le hemos dado la vuelta con una costura invisible. Cosemos los reguladores de las asas de mochila a cada lado y el cierre delantero en la cinta que habíamos dejado suelta en el centro y ya tenemos la mochila terminada!



Impresión patrón





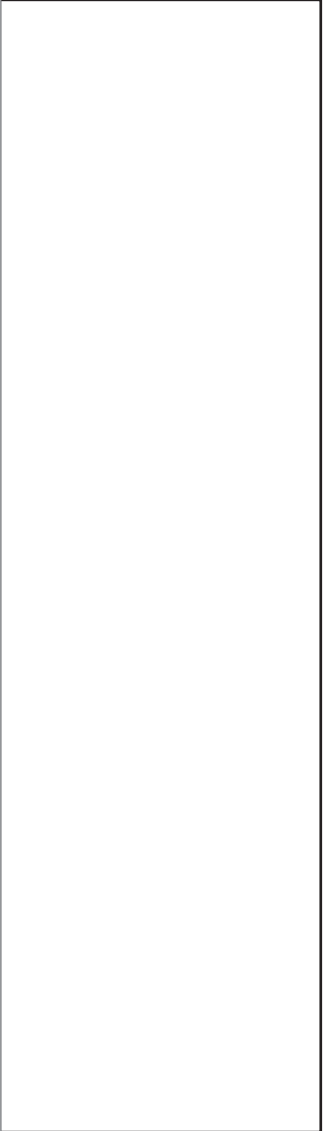


Cinta para el cierre frontal

1 PIEZA
TELA EXTERIOR

Tela de polipiel, o cualquier
tela que tenga un poco de
cuerpo para la base

PIEZA A



2 PIEZAS
TELA EXTERIOR

Parte delantera y trasera de la
mochila



2 PIEZAS
TELA INTERIOR

Forro interior



2 PIEZAS
1 TELA EXTERIOR / 1 TELA
INTERIOR O FORRO

Bolsillo grande frontal



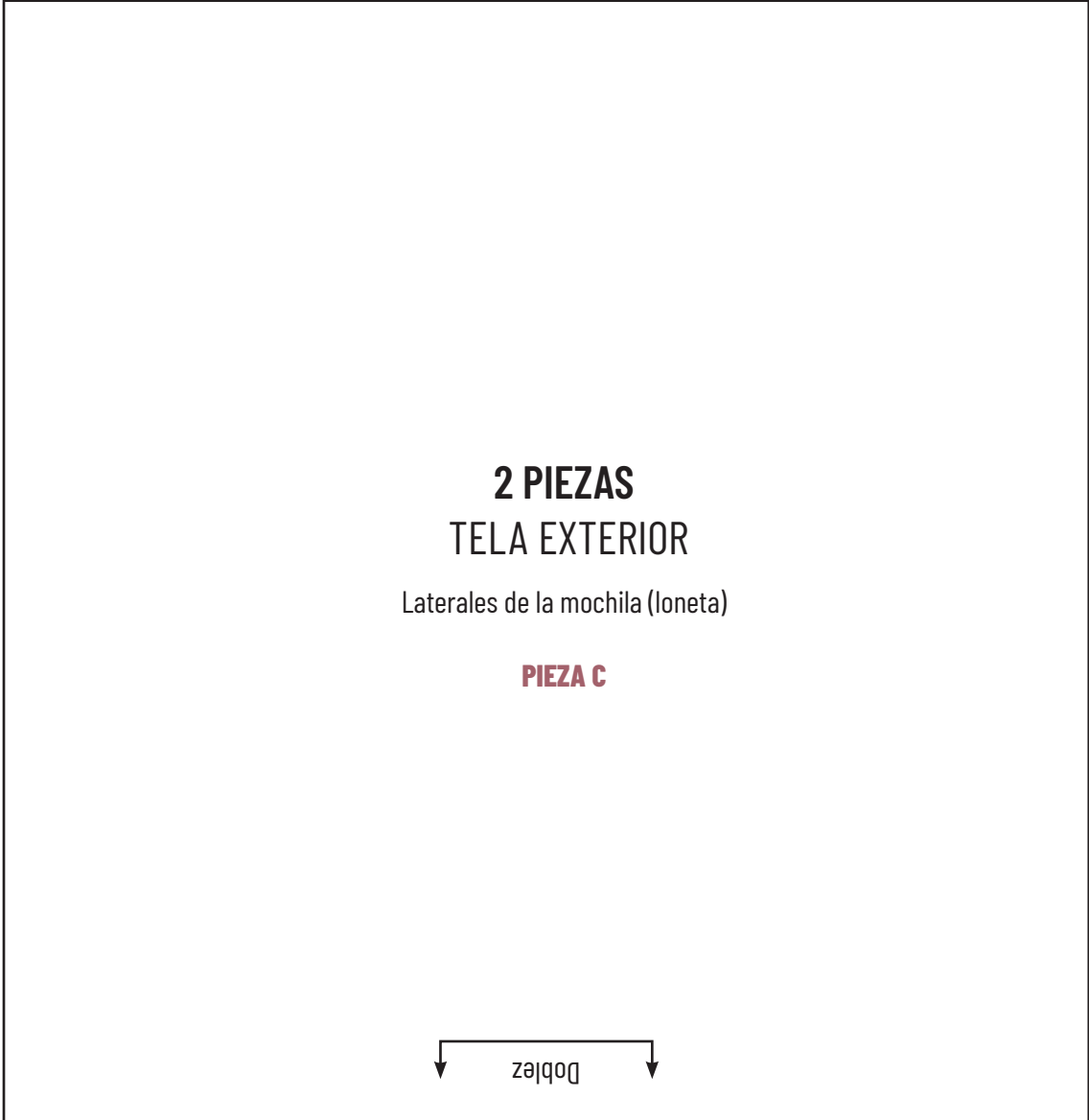
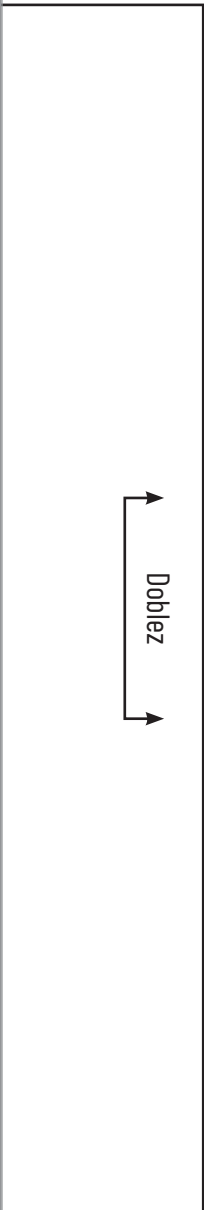


Unir los dos extremos
dejando este hueco sin
coser

1 PIEZA
TELA INTERIOR

Cierre tipo saco

PIEZA E





2 PIEZAS
1 TELA EXTERIOR / 1 TELA
INTERIOR O FORRO

Solapa de cierre

PIEZA F



Cinta para
el cierre
frontal

